

Der gläserne Mitarbeiter? Kompetenzen beschreiben und Wissen erfassen

Fachtagung Verwaltungsinformatik 2008
Potsdam, 11. April 2008

„Employee competence and know-how life cycle“

Kompetenz-Profil
erfassen und
abgleichen

Kompetenzen und Wissen
entwickeln

Wissen
bewahren


Eintritt




Austritt



Warum es notwendig ist

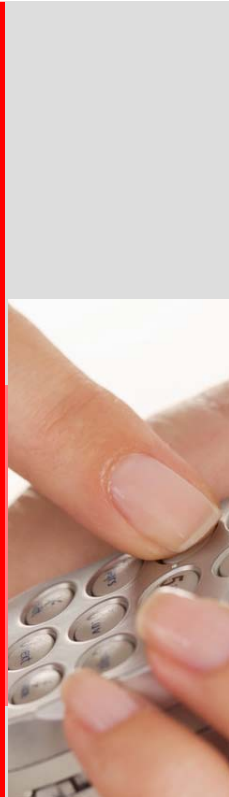
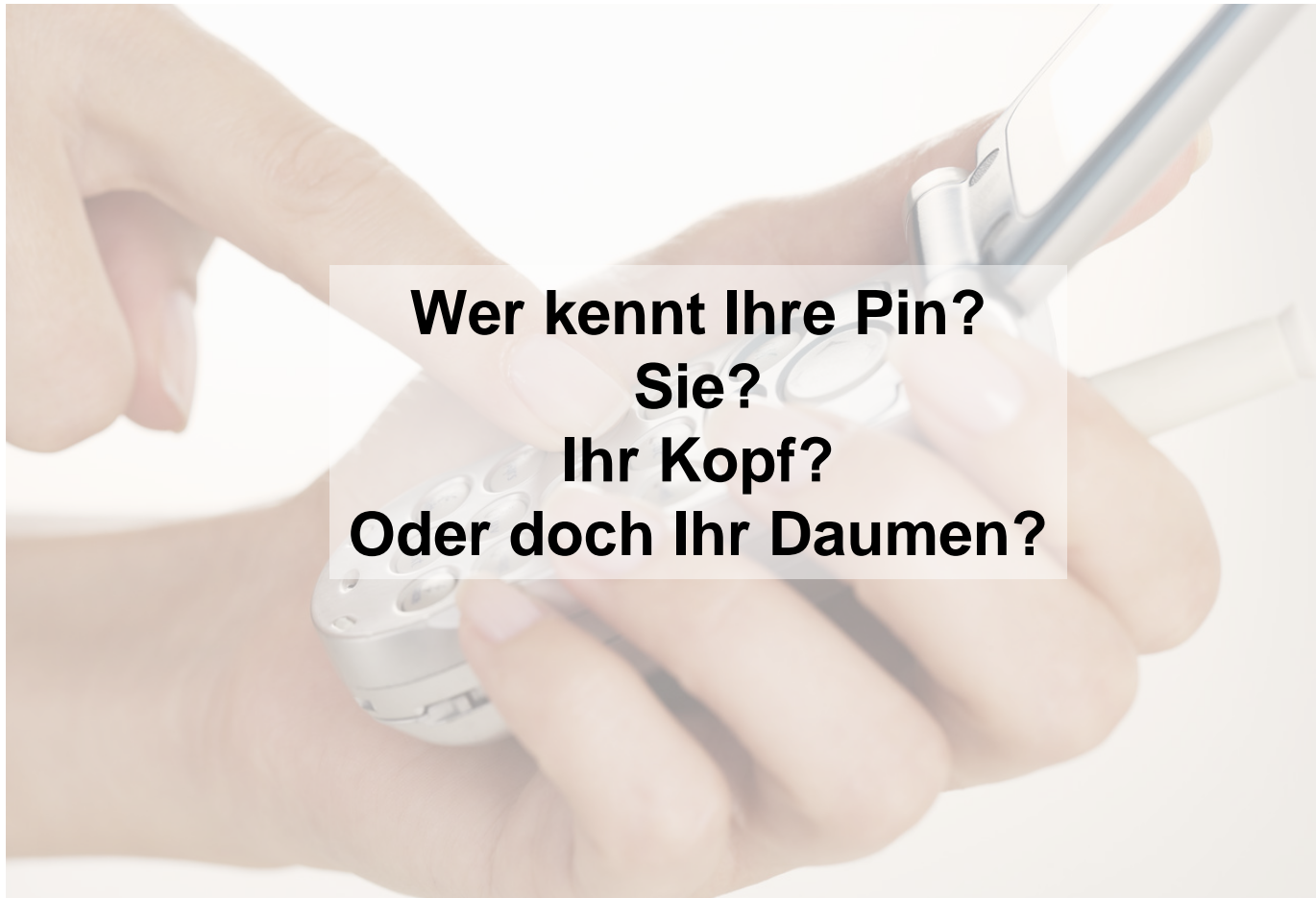
- der richtige Mitarbeiter / die richtige Mitarbeiterin für die richtige Aufgabe
- angemessene Kompetenzen, ausreichendes Wissen für jetzt und für die Zukunft
- kein Verlust von relevantem Wissen beim Weggang von Mitarbeitern

aber auch:

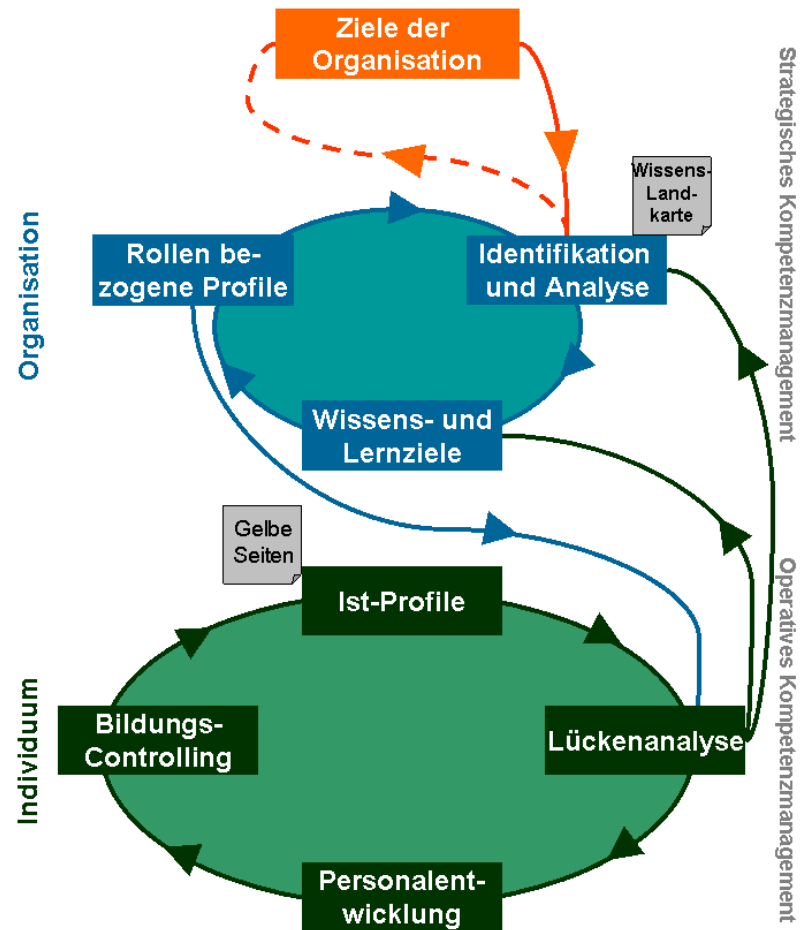
- Motivation und Zufriedenheit durch persönliche Entwicklung und angemessene Herausforderungen



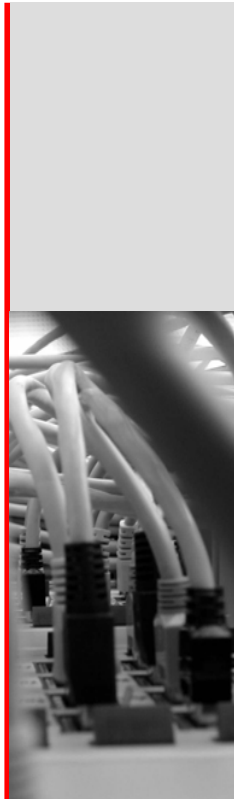
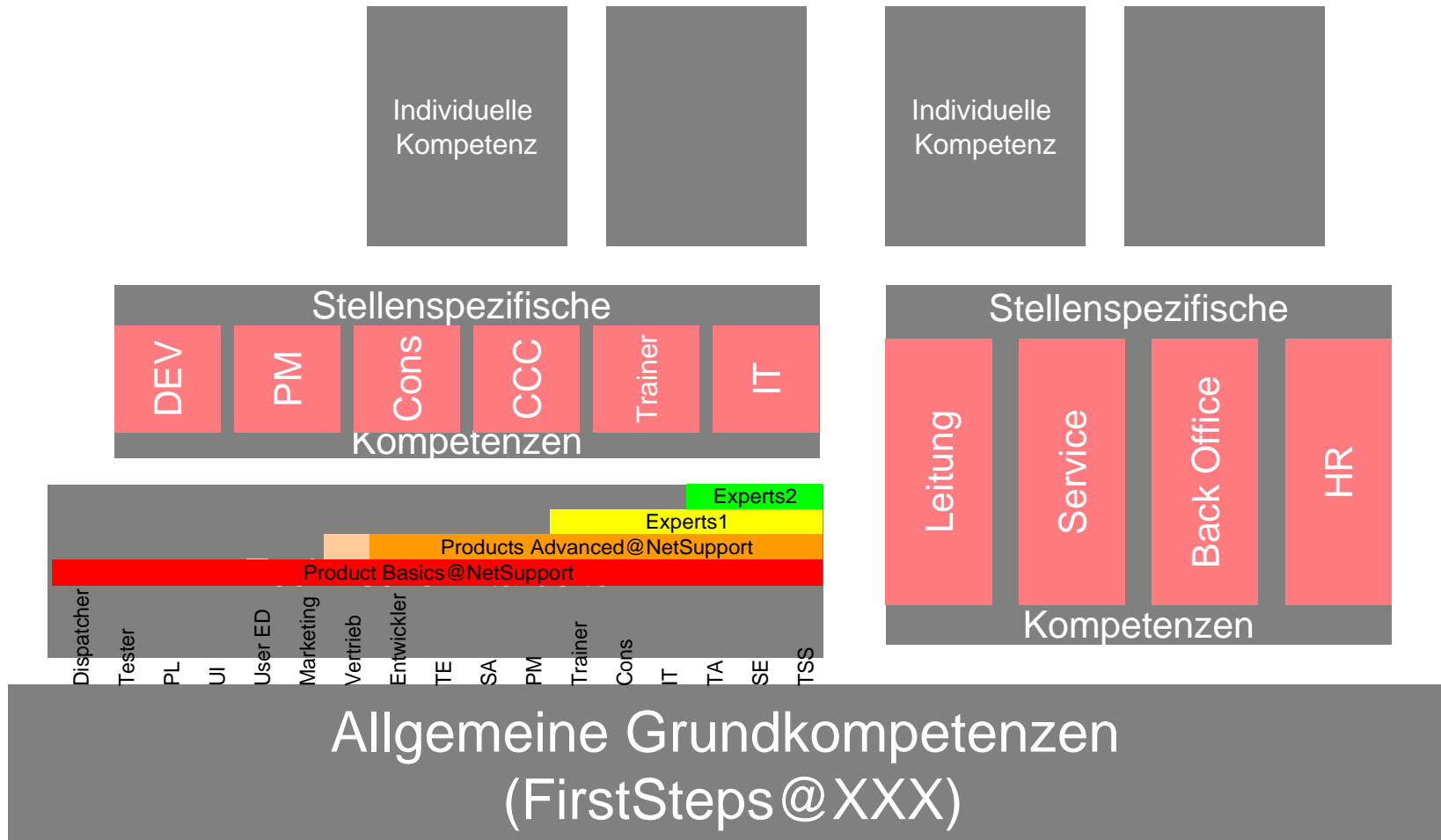
Was es schwierig macht



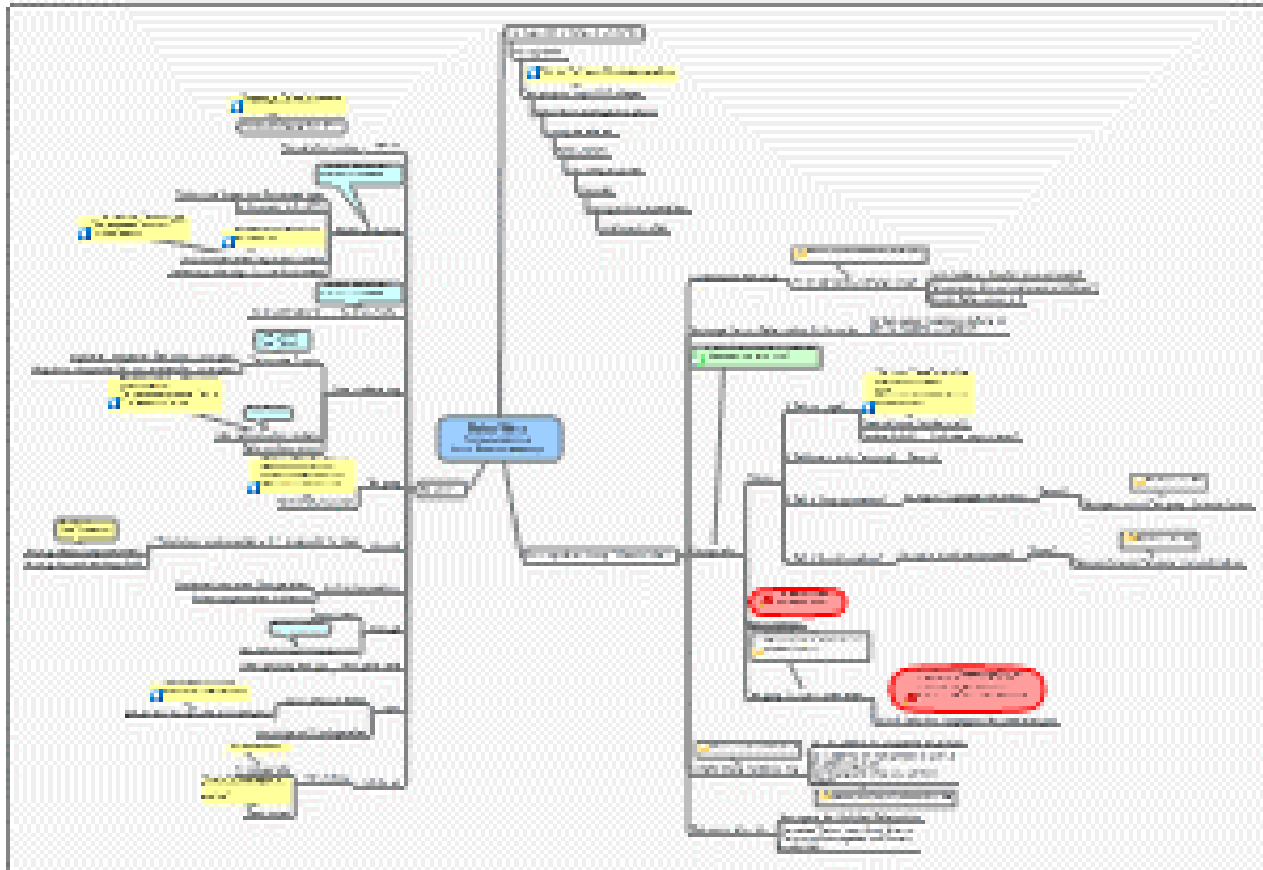
Kompetenzen erfassen und gezielt entwickeln



Fallbeispiel: Software-Dienstleister



Wissen bewahren: Fallbeispiel Maschinenbau



Erfolgsfaktoren

- Offenheit
- Transparenz
- Freiwilligkeit
- Nutzenempfinden



Noch Fragen?

Gabriele Vollmar M.A.

VOLLMAR Wissen+Kommunikation

www.wissen-kommunizieren.de

